

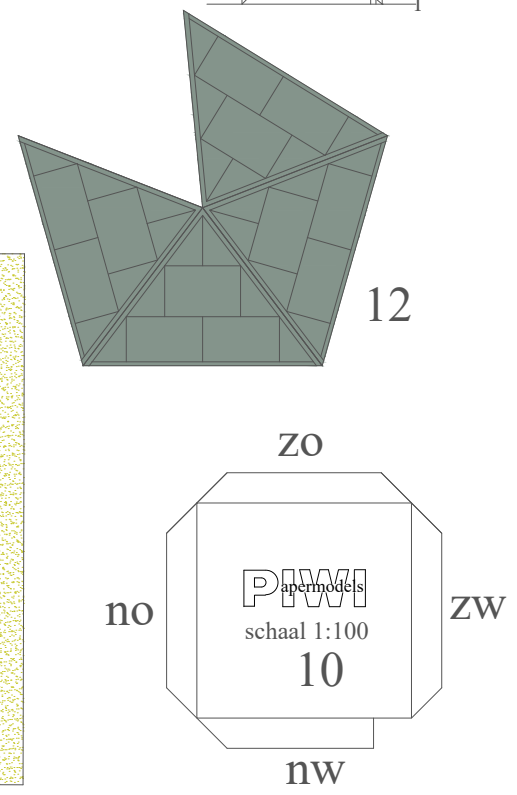
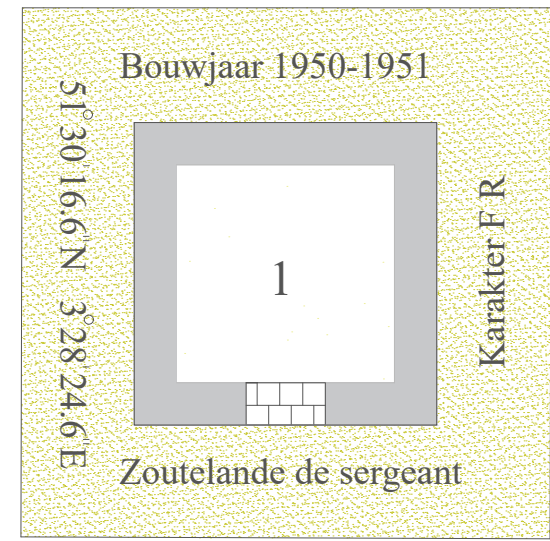
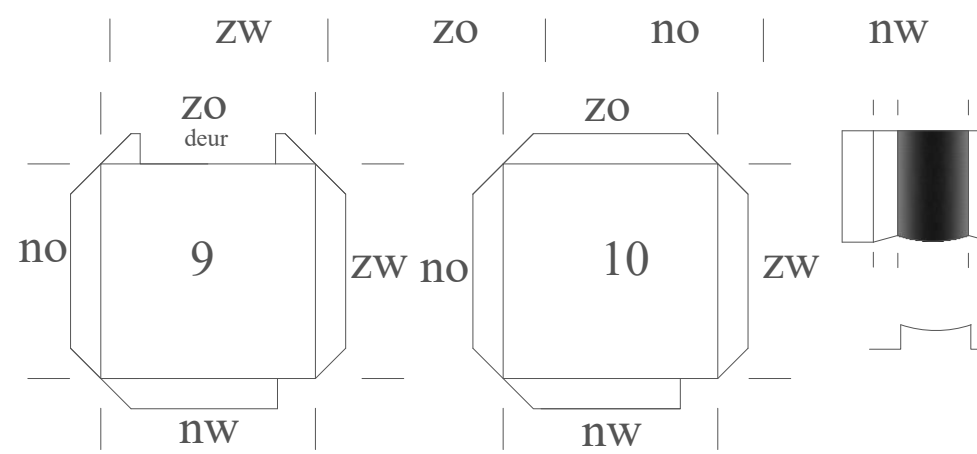
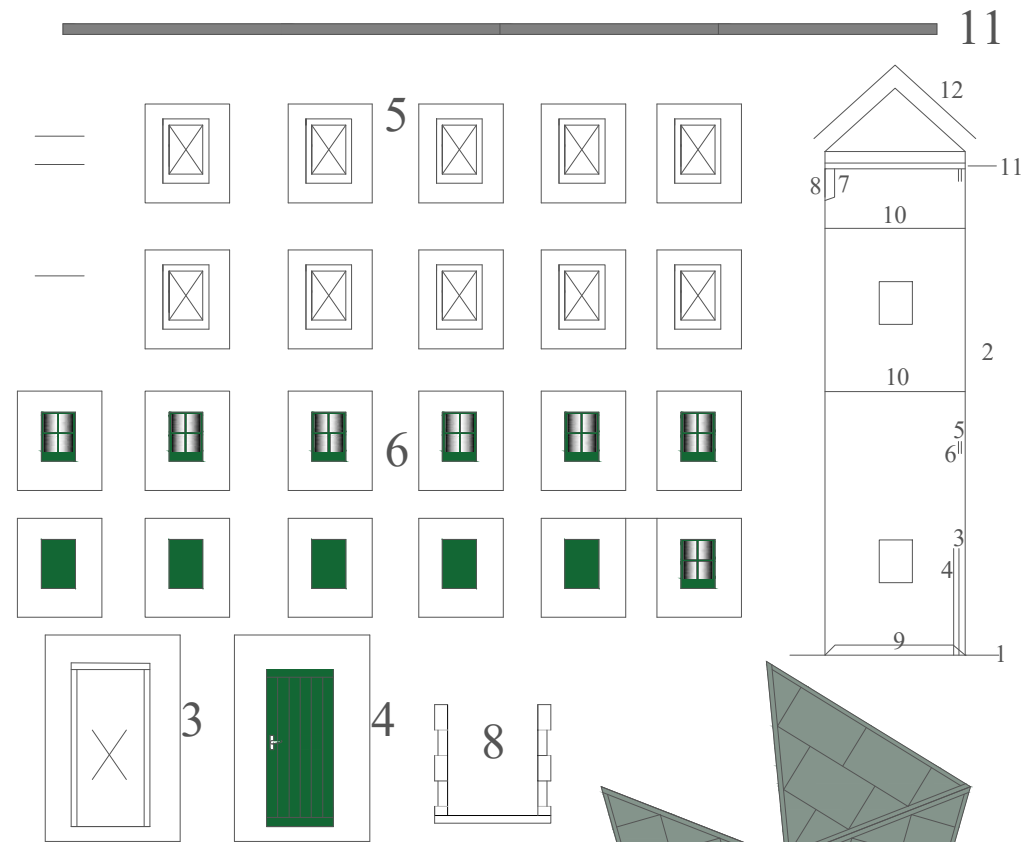
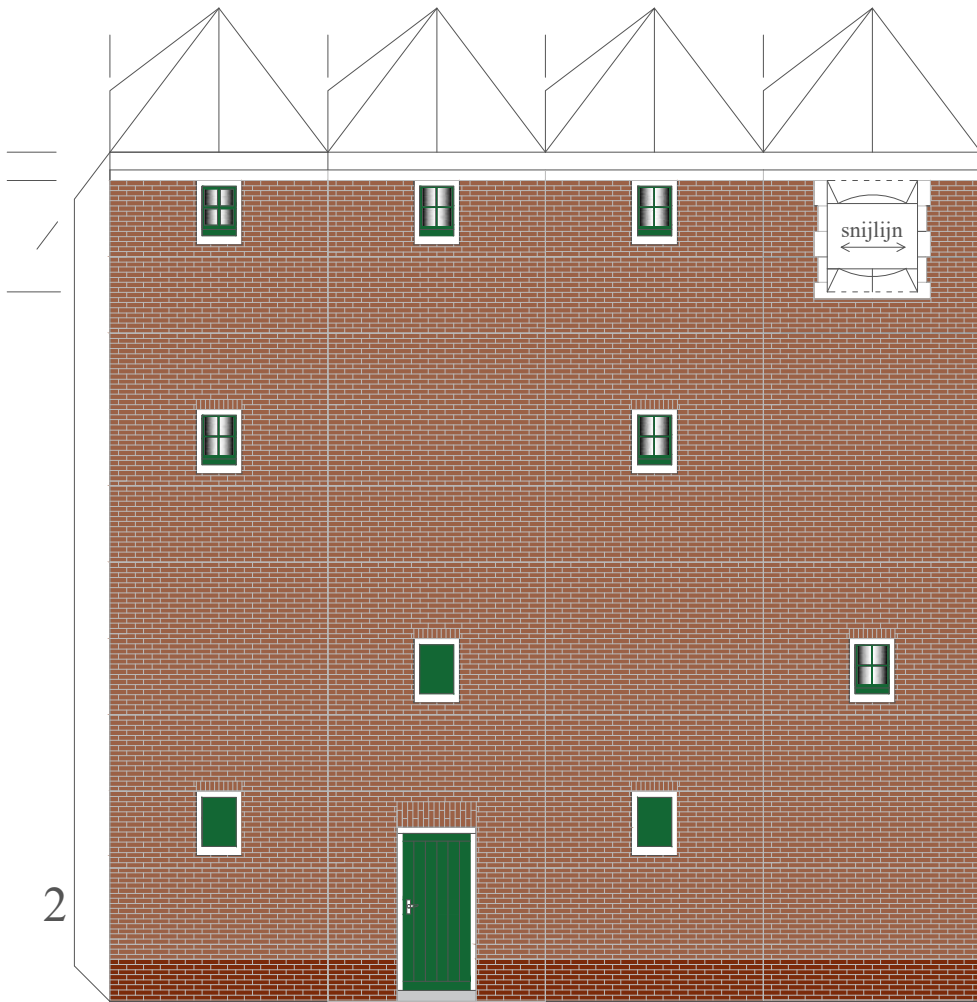
Bouwplaten lichtopstanden Kaapduinen en Zoutelande



Ontwerp Piet Wieringa
schaal 1:100



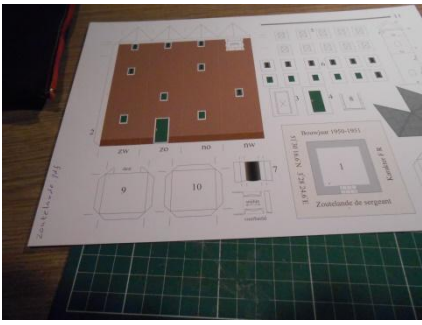
Uitgave van de Nederlandse Vuurtoren Vereniging



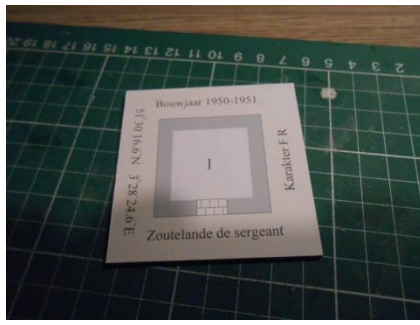
Bouwvolgorde voor de torens van Kaapduinen en Zoutelande.

De nummering van de onderdelen staat alleen bij de toren van Zoutelande.

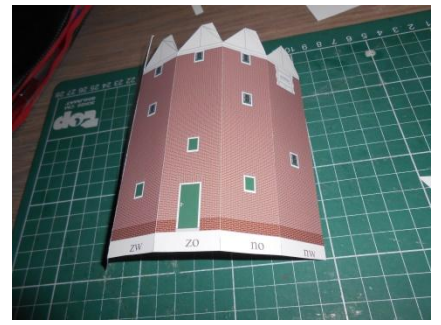
- 1 knip/snij grondvlak 1 en plak op dik karton of foamboard. Afb. 1 en 2.
- 2 Knip/ snij de toren nummer 2 en rits de vouwlijnen met een kraspen.
- 3 Kies voor gemakkelijk, zonder uitsnijden ramen of voor moeilijk met uitsnijden en verdiept aanbrengen kozijnen en ramen.
- 4 4 in dit geval de moeilijke variant: snij groene deur uit, snij het aangekruiste uit nr.3 en plak achter 2 (deurkozijn). Afbeelding 4.
- 5 Snij nr. 4 uit en plak achter 3, nu is de deur klaar afb. 5
- 6 Snij nu de ramen compleet met kozijn uit, dan het kruis uit nummer 5 en plak kozijnen 5 achter 2 op plaats van de ramen, vervolgens ramen 6 uitsnijden en achter 5 plakken, daar na hetzelfde voor de dichte ramen. Zie afbeelding 6.
- 7 Nu krijgen we het lichthuis nr 7, eerst in de toren boven en onder ritsen en daarna uitsnijden, onder en boven flap naar binnen vouwen. Onderdeel 7 ritsen, uitsnijden en zwarte gedeelte licht ronden, zie voorbeeld op bouwplaat nr. 7a. nu 7 in 2 plakken voor lichthuis. Zie afb. 7 en 8.
- 8 Op afbeelding 9 is nu te zien dat alle ramen, deur en lichthuis in 2 zijn geplakt.
- 9 Nu de toren verder in elkaar zetten, we beginnen met bodemplaat nr. 9 , deze komt onderin. Eerst ZO zijde, aan de deur kant lijmen, let op: tekst op nr.9 boven, zie foto. Afbeelding 10. Ook hierbij geldt: eerst ritsen voor snijden/knippen.
- 10 Voor de nummers 10 (versteviging toren) eerst lijn tekenen tussen de ramen waar nrs 10 probleemloos gelijmd kunnen worden. Nu eerst lijmen aan deur zijde, dit is de flap met ZO aanduiding. Afbeelding 11. (tekst naar boven)
- 11 Daarna ZW lijmen, en vervolgens NO, en tenslotte NW en toren dichtlijmen. Afbeelding 12.
- 12 Nu rand 11 aanbrengen aan de toren boven de bovenste ramen en lichthuis zie afbeelding 13.
- 13 De dakdelen van de toren vouwen en aan elkaar lijmen tot een puntdak, nu dak 11 ritsen en op het puntdak van de toren lijmen. Afbeelding 14.
- 14 Op de laatste afbeelding zijn de 3 torens te zien zoals ze gemaakt kunnen worden.



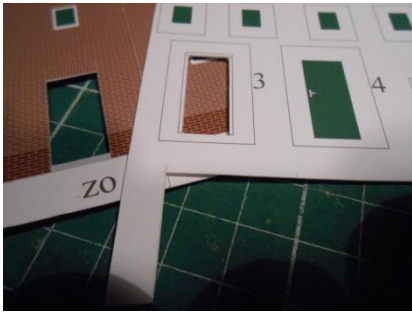
1



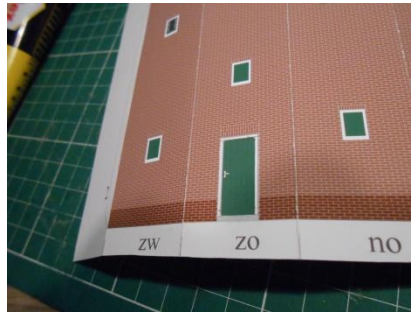
2



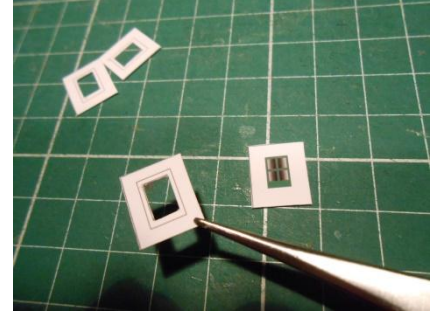
3



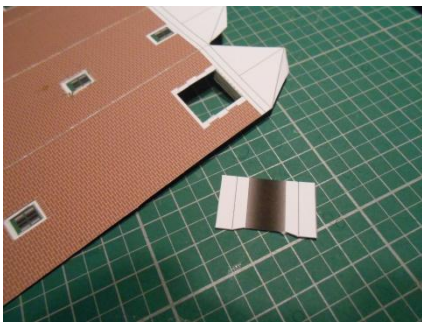
4



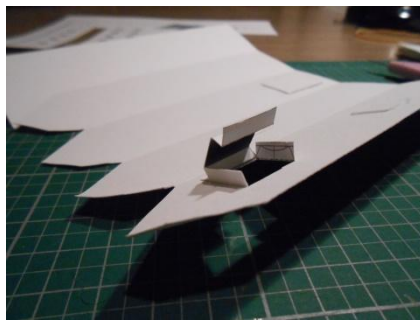
5



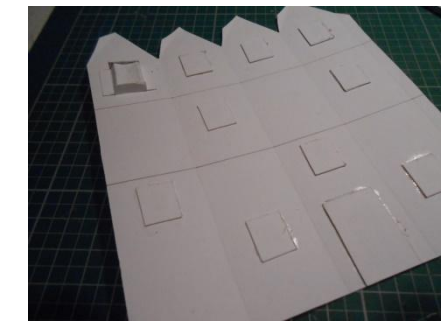
6



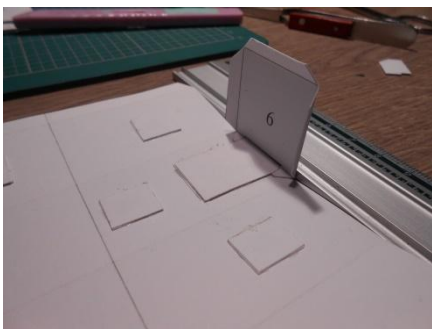
7



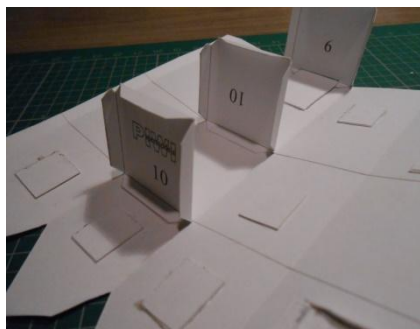
8



9



10



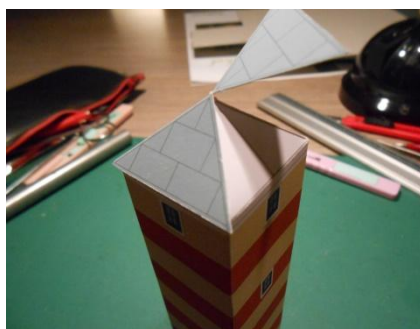
11



12



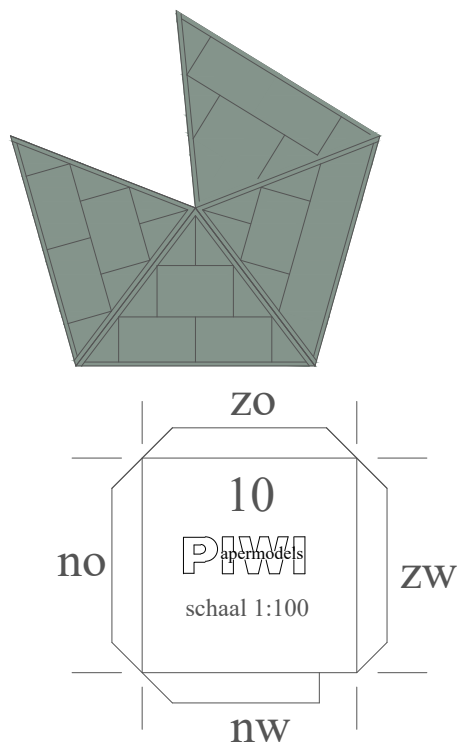
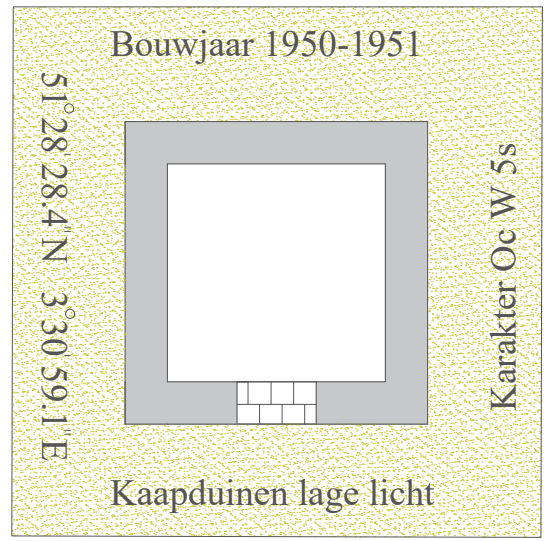
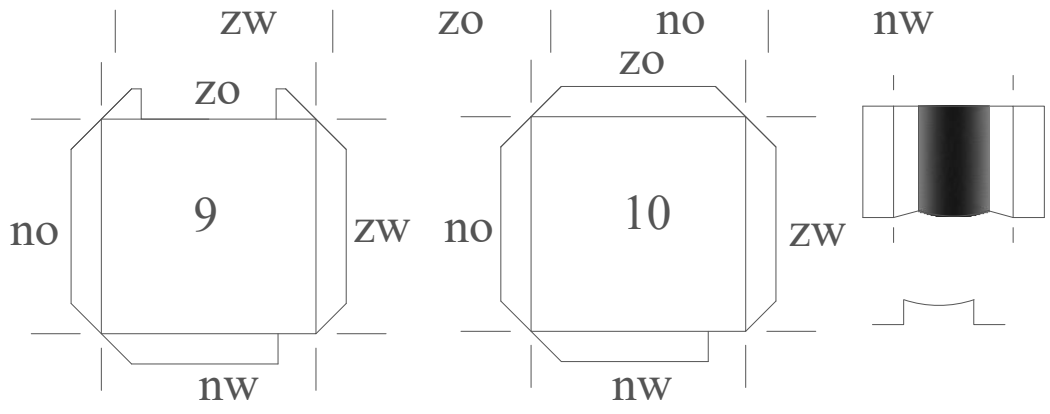
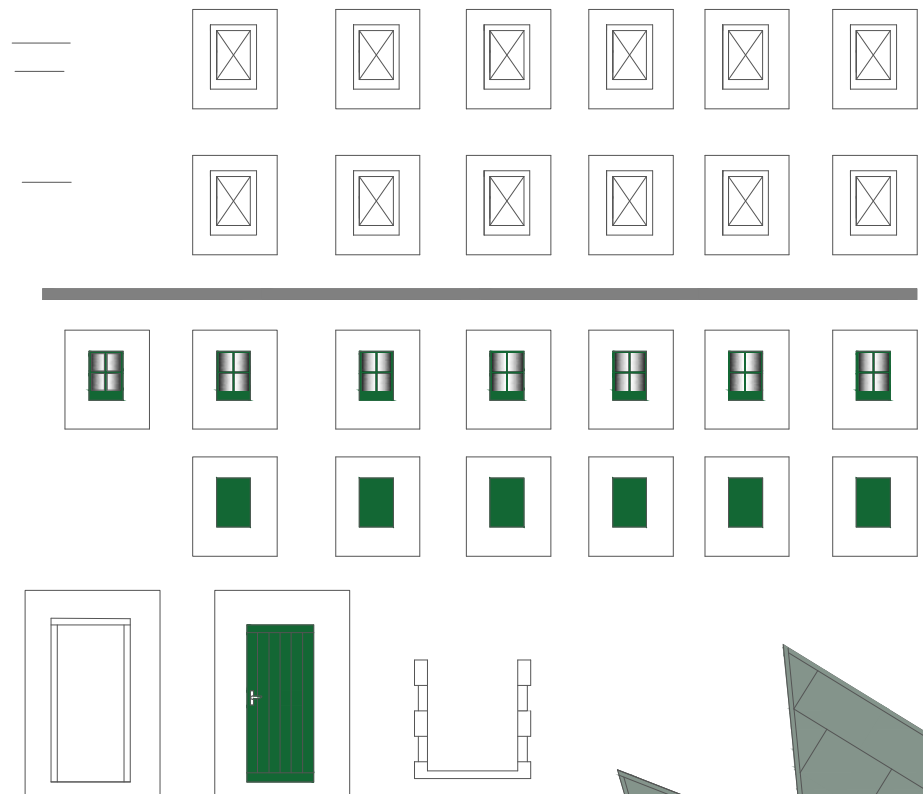
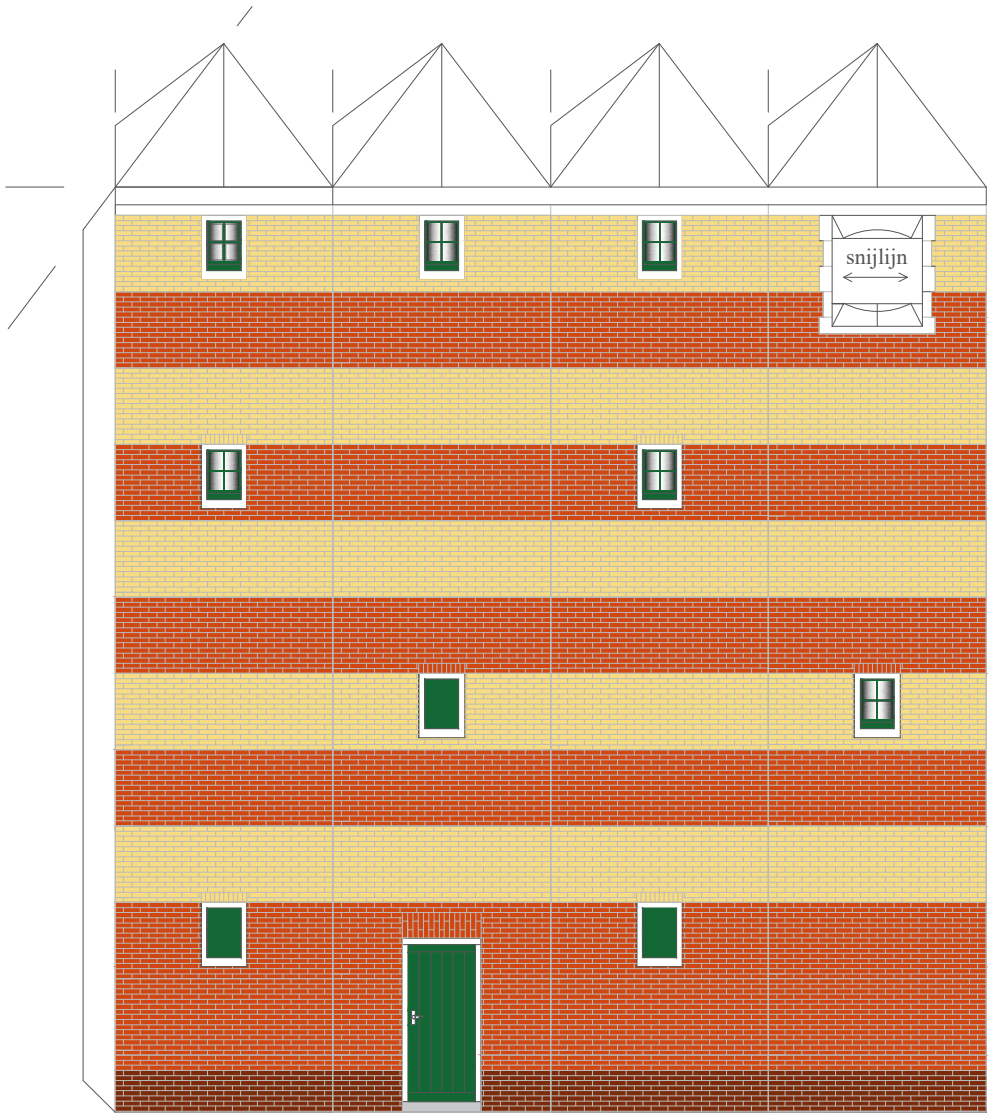
13

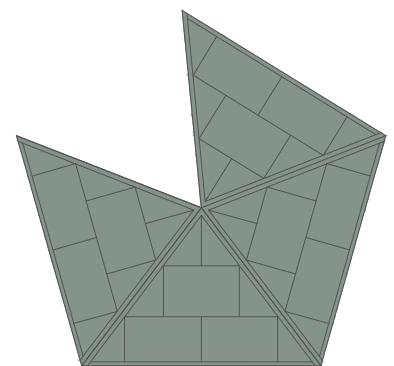
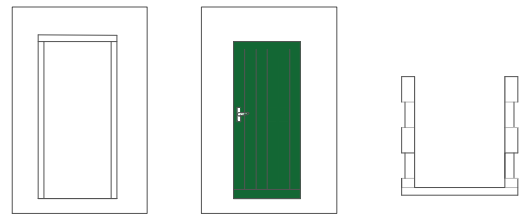
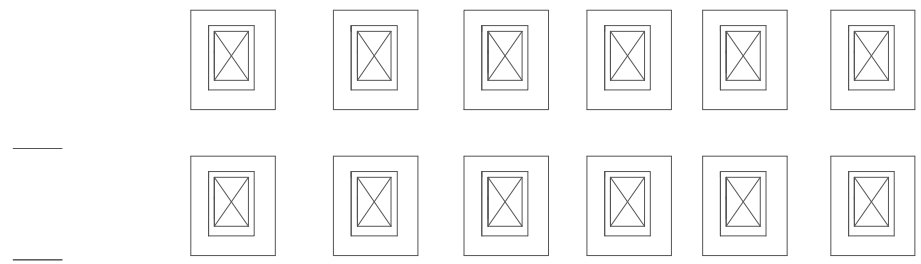
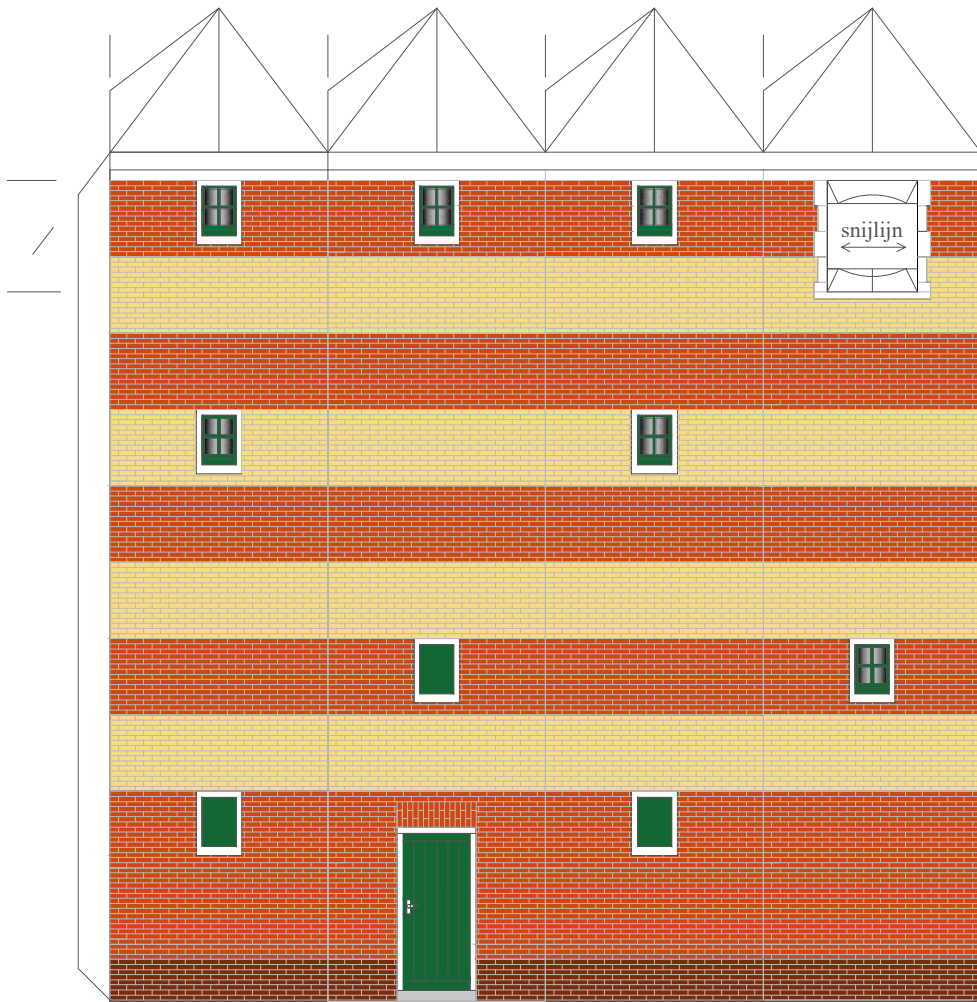


14

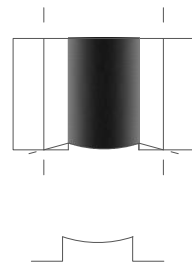
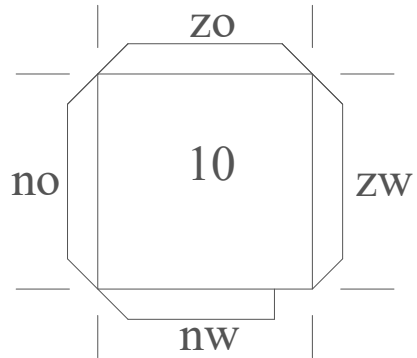
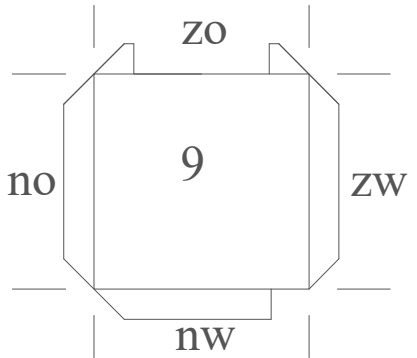


15





ZW ZO no nw



Bouwjaar 1950-1951

51°28'23.9"N 3°31'07.3"E

Karakter Oc W 5s

Kaapduinen hoge licht

